

РОССИЙСКАЯ ФЕДЕРАЦИЯ  
ХАБАРОВСКИЙ КРАЙ

ГОСУДАРСТВЕННОЕ УЧРЕЖДЕНИЕ  
"КРАЕВОЕ БЮРО ТЕХНИЧЕСКОЙ ИНВЕНТАРИЗАЦИИ"

УПРАВЛЕНИЕ ТЕХНИЧЕСКОЙ ИНВЕНТАРИЗАЦИИ

## Технический паспорт

на здание

*суда*

(наименование нежилого строения)

район

**Железнодорожный**

город (пос.)

**Хабаровск**

по улице (пер.)

**Приморская**

№ **49**

квартал №

**228**

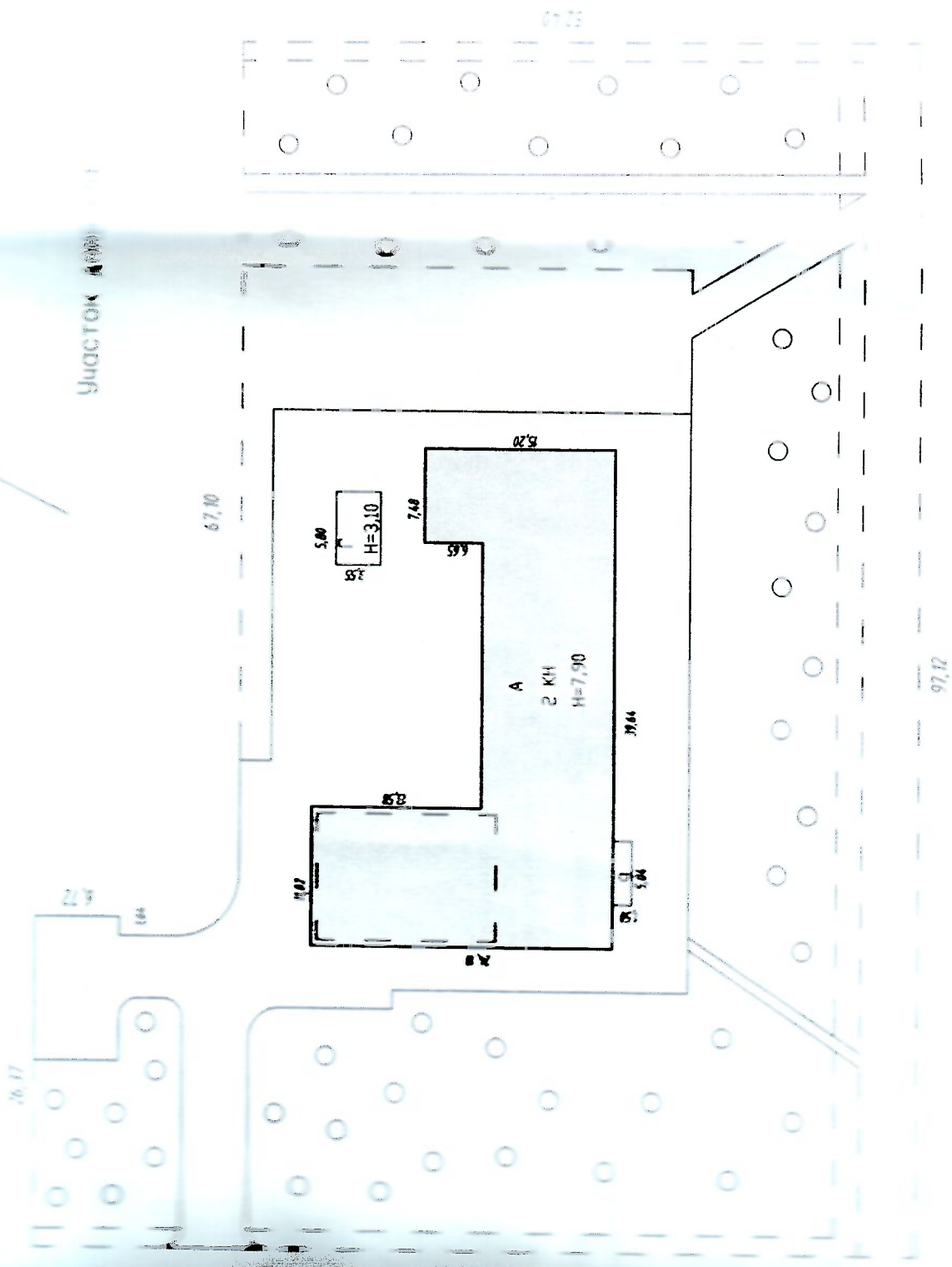
инвентарный №

**8947**

гос. кадастровый номер

Участок 47

Участок дома 47



26.17

6.2

1.66

67.10

11.07

5.20

2.82

A

2 KH

H=7.90

19.64

5.24

2.82

5.80

H=3.10

7.48

5.20

6.65

97.12

### I. Сведения о принадлежности

	ый № )	ровый № 10-84-2917 )			Фонд	
Дата записи	Полное наименование учреждения, предприятия или организации	Документы, устанавливающие право собственности, с указанием кем, когда и за каким номером выданы			Долевое участие при общей собственности	Подпись лица, свидетельствующего о правильности записи

### II. Экспликация земельного участка - кв. м.

Документ	Площадь участка		Незастроенная площадь		
	фактически	застроенная	замошенная	озелененная	прочая
	5548,4	630,9	1733,1	2392,3	792,1

### III. Благоустройство здания - кв. м.

Номер	Канализация	Отопление				Горячее водоснабжение		Ванны		Газоснабжение		Электрооснабжение		Лифты - шт.		
		от ГИД	от групповой котельной	от собственной котельной	от АГВ	печное	Централизованное	от АГВ и др.	с центр. горячим водоснабжением	с горелкой	с газовыми колонками	с дровяными колонками	центральное	баллоны	электрооснабжение	пассажирские
891,2	891,2	891,2				891,2						891,2				

#### IV. Общие сведения

Назначение Административное  
 Использование Административное

Количество мест (мощность)

- а)
- б)
- в)
- г)

#### V. Исчисление площадей и объёмов здания и его частей (подвалов, пристроек и т.п.)

Литера по плану	Наименование здания и его частей	Формулы для подсчёта площади по наружному обмеру	Площадь (кв.м.)	Высота (м)	Объём (куб.м.)
1	2	3	4	5	6
А	Основная часть	$7,48 \times 4,65 + 11,02 \times 13,58 + 10,55 \times 39,64$	602,6	3,95	2380
		$11,02 \times 13,58 + 10,55 \times 39,64$	567,9	3,95	2243
	подвал	$16,10 \times 7,00$	112,7	3,05	344
а	крыльцо	$1,50 \times 5,04$	7,6		
Б	Гараж	$3,55 \times 5,80$	20,6	3,10	64

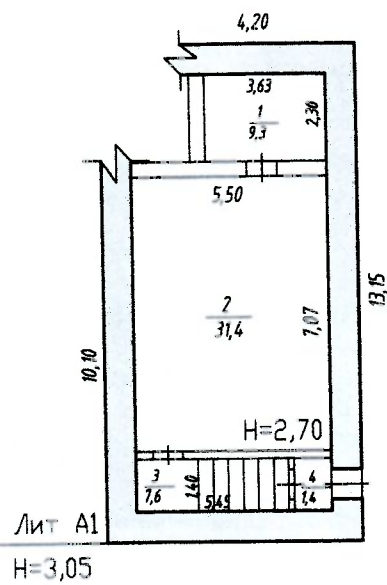
**VI. Описание конструктивных элементов здания  
и определение износа**

А Наименов. элементности	Основная часть	Год постройки	1956	Число этажей	2				
		Вид внутренней отделки		простая					
Наименование конструктивных элементов	Описание элементов (материал, система или конструкция, отделка и пр.)	Признаки износа конструктивных элементов (осадки, деформации, трещины, гниль и пр.)	Уд. веса по таблице	Поправки к удельному весу в %	Уд. веса после приме- нения коэффициента исчисления	Процент износа элемента	Процент износа к строению (ср. $\sum \text{уд. вес}$ )	Текущие изменения 20 г. износ	
								элементу	к строению
								10	11
Фундамент	бетонный ленточный	Осадка с прогибом стены до 0.02 ее длины, сквозные трещины с развитием на всю высоту здания	6	1	6	60	3,60		
Стены и их внутренняя отделка	кирпичные	Массовые прогрессирующие сквозные трещины, ослабление и частичное разрушение кладки	26	1	26	60	15,60		
Перегородки	деревянные	Выпучивание до 1/100 длины деформированного участка							
Чердачное междуэтажное подвальное	деревянное балочное отепленное	Глубокие трещины в перекрытии	8	1	8	60	4,80		
Крыша	шифер	Массовая гниль, прогиб стропил; разрушение кровли, течи	11	1	11	65	7,15		
Полы	дошчатые, линолеум	Поражение досок гнилью, прогибы и просадки:	9	1	9	65	5,85		
Оконные дверные	2е створные, окрашенные  простые	Нижний брус и подоконная доска поражены гнилью, древесина расслаивается Повреждение коробок местами и обвязки полотен, поражение гнилью древесины	10	1	10	60	6,00		
Внутренняя отделка	штукатурка, побелка	Повреждение основания, массовые отслоения штукатурного слоя; следы протечек	6	1	6	65	3,90		
Система отопления	центральное								
Система отопления	центральный								
Система отопления	центральная								
Система отопления	да								
Система отопления	электричество	Следы протечек в отопительных приборах, коррозия; полная потеря эластичности изоляции проводов	19		19,0	60	11,40		
Система отопления	да								
Система отопления	прочие	следы деформации	5	1	5	60	3,00		
		<b>Итого</b>	100	X	100	X	61	X	X

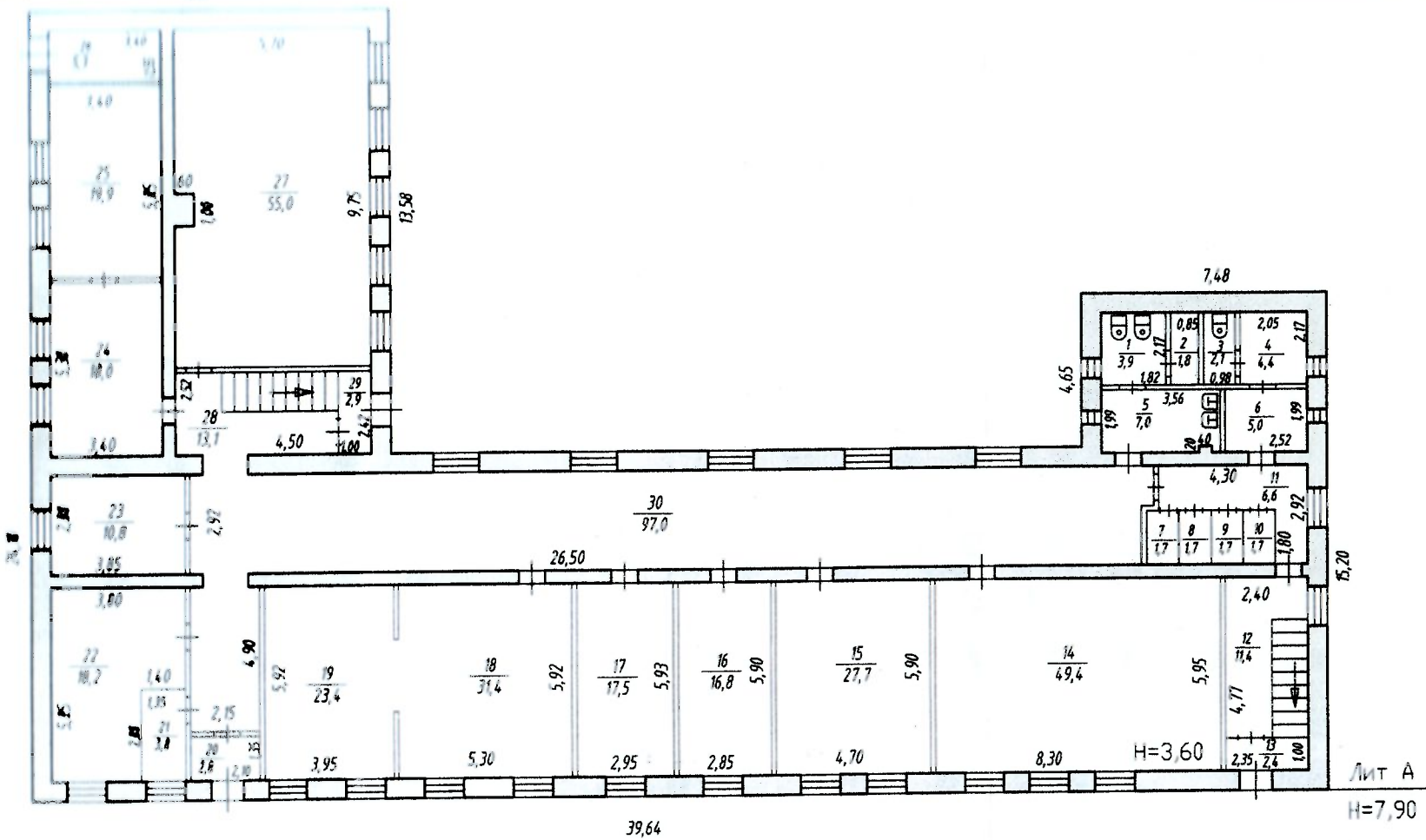
Износ приведенный к 100 по формуле:  $\frac{\text{Процент износа элемента}}{\text{Процент износа к строению}} \times 100 = \text{Износ}$

г. Хабаровск, Железнодорожный район,

ул. Приморская, 49



Государственное учреждение "Краевое Бюро Технической Инвентаризации"			
Квартал 228	План подвала Лит А1	масштаб 1:200	
Инвентарный N 8947			
Дата	Исполнитель	Фамилия И.О.	Подпись
18.11.85	Специалист	Власова О.В.	
	нач. отдела	Ков Е.А.	
	нач. БТИ	Цыб В.Г.	



произведена перепланировка

Государственное учреждение "Краевое Бюро Технической Инвентаризации"			
Квартал 228	План 1 этажа		мост
Инвентарный № 8947	Лит. А		10
Дата 10.11.05	Исполнитель Специалист	Фамилия И.О. Иванова О.И.	По





ЭКСПЛИКАЦИЯ К ПЛАНУ СТРОЕНИЯ ПО ОБОБЩЕСТВЛЁННОМУ ФОНДУ

Приморская

Дом № 49

Данн	Литер	Этаж	№ квартиры	№ комнаты, кухни, коридора	Назначение помещения	Формула подсчёта помещения по внутренним размерам	Площадь помещения в кв. м.					Внутренняя высота помещения	Самовольно переоборудованная площадь
							общая полезная	основная	подсобная	основная	вспомогательная		
2	3	4	5	6	7	8	9	10	11	12	15	16	
Б	подвал		1		техподвал		9,3		9,3			2,70	
			2		техподвал		31,4		31,4				31,40
			3		лестн. клетка		7,6		7,6				
			4		тамбур		1,4		1,4				
							Итого:	49,7		49,7			
А	1		1		сан узел		3,9		3,9			3,60	3,9
			2		кладовая		1,8		1,8				1,8
			3		сан узел		2,1		2,1				2,1
			4		сан узел		4,4		4,4				4,4
			5		сан узел		7,0		7,0				7,0
			6		бытовая		5,0		5,0				5,0
			7		изолятор		1,7	1,7					1,7
			8		изолятор		1,7	1,7					1,7
			9		изолятор		1,7	1,7					1,7
			10		изолятор		1,7	1,7					1,7
			11		коридор		6,6		6,6				6,6
			12		лестн. клетка		11,4		11,4				
			13		тамбур		2,4		2,4				
			14		зал суда		49,4	49,4					
			15		кабинет		27,7	27,7					
			16		кабинет		16,8	16,8					
			17		кабинет		17,5	17,5					
			18		кабинет		31,4	31,4					
			19		кабинет		23,4	23,4					
			20		тамбур		2,8		2,8				
			21		эл. щитовая		3,8		3,8				
			22		кабинет		18,2	18,2					
			23		кабинет		10,8	10,8					

## ЭКСПЛИКАЦИЯ К ПЛАНУ СТРОЕНИЯ ПО ОБОБЩЕСТВЛЁННОМУ ФОНДУ

Улица		Приморская			Дом №	49	Площадь помещения в кв. м.					Внутренняя высота помещения	Самовольно переоборудованная			
Дата	Литер	Этаж	№ квартиры	№ комнаты, кухни, коридора	Назначение помещения	Формула подсчёта помещения по внутренним размерам	общая полезная	администр.			15			16		
1	2	3	4	5	6	7	8	9	10	11		12	15		16	
10.11.05	А	1		24	кабинет		18,0	18,0					3,60			
				25	кабинет		19,9	19,9								
				26	тамбур		5,3		5,3							
				27	архив		55,0	55,0								
				28	лестн. клетка		13,1		13,1							
				29	тамбур		2,9		2,9							
				30	коридор		97,0		97,0							
					Итого по 1 этажу		464,4	294,9	169,5							
	А	2		1	кабинет		10,7	10,7					3,60			
2				кабинет		16,9	16,9									
3				кабинет		24,5	24,5									
4				зал суда		56,5	56,5									
5				лестн. клетка		16,5		16,5								
6				холл		20,7	20,7									
7				кабинет		11,0	11,0									
8				кабинет		11,8	11,8									
9				кабинет		12,0	12,0									
10				кабинет		8,9	8,9									
11				кабинет		13,3	13,3									
12				кабинет		6,0	6,0									
13				кабинет		12,8	12,8									
14				лестн. клетка		14,0		14,0								
				15	кабинет		17,3	17,3								
				16	кабинет		17,5	17,5								
				17	кабинет		17,0	17,0								
				18	коридор		38,6		38,6							
				19	кабинет		17,1	17,1								
				20	кабинет		18,0	18,0								

Этаж	Литер	Этаж	№ квартиры	№ комнаты, кухни, коридора	Назначение помещения	Формула подсчёта помещения по внутренним размерам	Площадь помещения в кв. м. администр.					Внутренняя высота помещения	16
							общая полезная	основная	подсобная	основная	вспомогательная		
1	2	3	4	5	6	7	8	9	10	11	12	15	
	А	2		21	кабинет		17,2	17,2				3,60	
				22	кабинет		13,8	13,8					
				23	кабинет		11,2	11,2					
				24	кабинет		23,5	23,5					
					Итого по 2 этажу		426,8	357,7	69,1				
					Итого по зданию		891,2	652,6	238,6				
					Итого по зданию с подвалом:		940,9	652,6	288,3				

